

■ 会社の概況

商号 丸善CHIホールディングス株式会社
(Maruzen CHI Holdings Co., Ltd.)
本社 〒162-0846 東京都新宿区市谷左内町31番地2
代表番号 03-5225-8787
URL <http://www.maruzen-chi.co.jp>
設立 2010(平成22)年2月1日
資本金 30億円
事業内容 書籍及び雑誌等の販売、学術情報その他情報提供サービス業、並びに図書館運営受託業務及び図書館等の教育施設の運営代行、建築工事の設計・監理及び請負業、図書、雑誌の出版業等の事業を営む会社の株式を保有することによる当該会社の事業活動の管理 他

■ グループ会社

- ◆ 丸善株式会社
〒105-0022 東京都港区海岸1-9-18
- ◆ 株式会社図書館流通センター
〒112-8632 東京都文京区大塚3-1-1
- ◆ 株式会社ジュンク堂書店
〒650-0021 兵庫県神戸市中央区三宮町1-6-18
- ◆ 丸善書店株式会社
〒160-0008 東京都新宿区三栄町29
- ◆ 株式会社雄松堂書店
〒160-0002 東京都新宿区坂町27
- ◆ 丸善出版株式会社
〒101-0051 東京都千代田区神田神保町2-17 神田神保町ビル6階
- ◆ 株式会社hontoブックサービス
〒141-8001 東京都品川区西五反田3-5-20 DNP五反田ビル11階

■ 役員

代表取締役社長	中川 清貴	取締役	坂本 昭
専務取締役	松尾 英介	取締役(社外)	橋本 博文
取締役	石井 昭	常勤監査役(社外)	栗林 忠道
取締役	新田 満夫	監査役(社外)	峯村 隆二
取締役	山崎富士雄	監査役(社外)	小堀 秀明
取締役	工藤 恭孝	監査役(社外)	大胡 誠

株主優待として、
商品券を同封しております※

毎年7月31日現在の保有株式数に応じて、全国の丸善、ジュンク堂書店の店舗①でご利用いただける商品券を、年1回、9月下旬にお送りしております。

※100株(1単元)以上保有されている株主様が対象です。

よくあるご質問

- Q おつりは出ますか?
A 申し訳ございませんが、おつりはお出ししておりません。額面以上でのご利用をお願いいたします。
- Q 有効期限はありますか?
A 有効期限はございません。

- ① 詳細は以下をご覧ください。
- 商品券に同封の「ご利用店舗一覧」
 - 当社ホームページ
株主優待のページはこちら↓
<http://www.maruzen-chi.co.jp/ir/yutai.html>



この中間報告書は、FSC® 認証紙と、環境にやさしい植物油インキを使用して印刷しております。

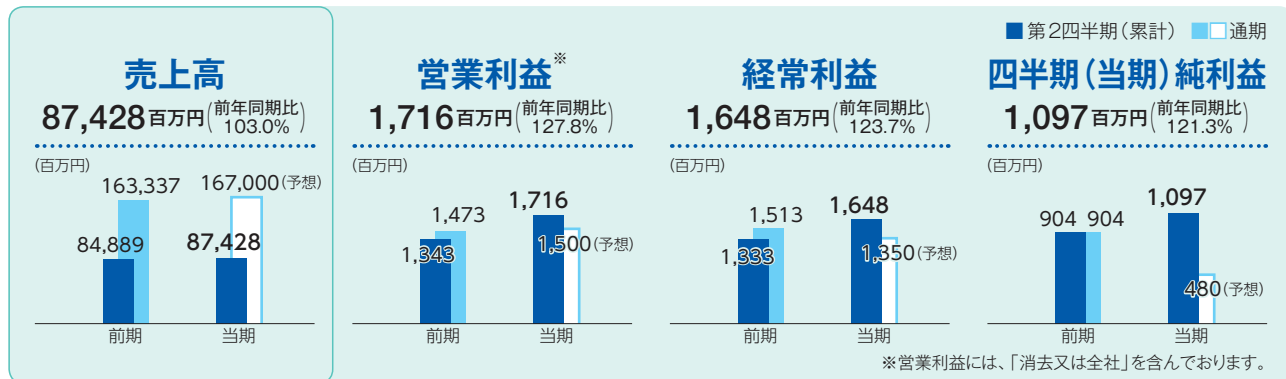
知

BUSINESS REPORT

株主・投資家の皆さまへ

第5期(第2四半期累計) 2014.2.1 - 2014.7.31

丸善CHIホールディングス株式会社



売上高構成比

文教市場販売事業 37.7%

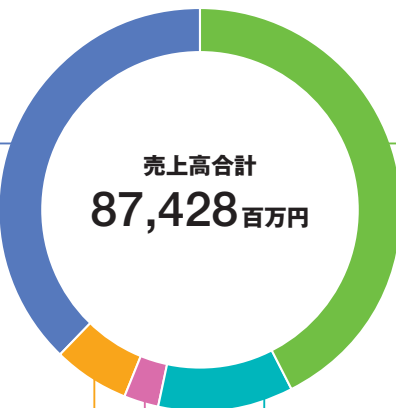
売上高 32,992百万円(前年同期比 98.6%)
営業利益 1,434百万円(前年同期比 104.4%)

● 大学(図書館・研究者・研究機関)への書籍、学術研究用外国雑誌の販売は前年並に推移しましたが、公共図書館への書籍販売が、消費税増税の影響から前年に比べ減少した影響で、減収となりました。しかし、コスト改善により増益となりました。

その他事業 6.1%

売上高 5,310百万円(前年同期比 116.5%)
営業利益 148百万円(前年同期比 50.2%)

● Apple製品・パソコンの修理サービス業等の伸長により増収となりましたが、店舗内装業における昨年後半の主要顧客の投資意欲減退の影響が当期も継続しており、減益となりました。



出版事業 2.8%

売上高 2,428百万円(前年同期比 110.1%)
営業利益 294百万円(前年同期比 137.7%)

● 専門書として『コンパクト建築設計資料集 都市再生』『コトラー、アームストロング、恩蔵のマーケティング原理』など、児童書として『なんでも魔女商会シリーズ』など、合計163点の新刊を刊行し、増収増益となりました。

店舗・ネット販売事業 42.5%

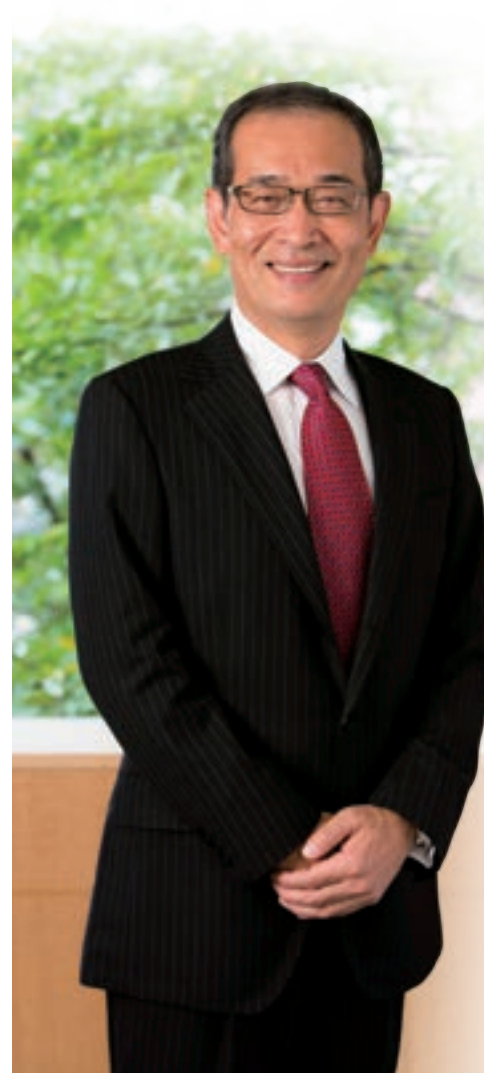
売上高 37,187百万円(前年同期比 102.8%)
営業利益 89百万円(前年同期比 78.0%)

● (株)ビッグウィルを連結の範囲に含めた影響等で増収となりましたが、一部既存店で消費税増税の影響もあったことから減益となりました。
● 店舗数は当第2四半期末時点で100店舗(株)ビッグウィル運営店舗のうち6店舗は「MARUZEN」「ジュンク堂書店」以外となっています。

図書館サポート事業 10.9%

売上高 9,509百万円(前年同期比 112.1%)
営業利益 1,007百万円(前年同期比 148.4%)

● 図書館受託館数は、期初887館から23館減少し、当第2四半期末時点では864館となりました。一方で比較的規模の大きな図書館の新規受託もあり、受託総額は順調に伸長しております。



丸善CHIホールディングス株式会社
代表取締役社長

中川 清貴

平素より格別のご高配を賜り、厚く御礼申し上げます。

平成26年6月30日付で代表取締役社長に就任いたしました中川清貴でございます。

弊社グループは、平成22年2月の設立から今年で5期目を迎えますが、主要事業会社7社を中心に「知の生成と流通に革新をもたらす企業集団」として、日本の社会の発展に貢献するべく精励してまいりますので、皆様には今後ともご支援を賜りますようお願い申し上げます。

弊社の当平成27年1月期第2四半期累計業績につきましては、店舗・ネット販売事業および文教市場販売事業で、消費税増税の影響からやや厳しい業績となったものの、公共図書館・大学図書館からの業務受託事業が業績を伸ばし、出版事業も堅調に収益貢献をいたしました。その結果、弊社グループの当第2四半期累計売上高は、874億28百万円(前年同期比3.0%増)、営業利益は17億16百万円(同27.8%増)、経常利益は16億48百万円(同23.7%増)、四半期純利益は10億97百万円(同21.3%増)となり、当第2四半期の業績は増収増益となりました。

一方で、弊社グループの主要市場である出版流通市場では、出版物販売額は9年連続の前年割れとなるとともに、書店数の減少、若者の読書離れなど、厳しい環境が継続しております。

そのような中で弊社グループは、書店経営をはじめ、図書館、大学などに対して、常に付加価値の高い商品・サービスの提供に努め、日本の発展の礎となる知の流通を支えてまいります。

具体的には、電子書籍の潮流の中でより良い読書体験を提供するための、電子書籍と紙の本、およびネット書店とリアル書店を組み合わせた読書環境の提案や企画開発、情報があふれる現代社会の生活者の多様な知的欲求に応える書店づくり、少子高齢化や人口減少社会における公共図書館や大学への社会ニーズの変化に応えるソリューションの提供、学術・研究資料のグローバルな調達と発信など、弊社グループの親会社である大日本印刷(株)の持つ先端的な印刷情報技術も活用してまいります。

弊社グループはこれらの取り組みを通じ、お客様にとって最良な知を、時代にそくした最善の商品・サービスとして提供し、一層の社会貢献と収益力の向上に努めてまいりますので、引き続きご指導とご鞭撻を賜りたく、お願い申し上げます。

TOPICS

トピックス

保育サービスに新規参入

株式会社図書館流通センター(以下TRC)は、7月31日付で総合保育サービス企業：株式会社明日香(本社：横浜市)の株式譲渡を受けました。TRCが得意とする公共図書館運営業務に、明日香の総合保育サービスのノウハウを活用していきます。

スマートシティの実現に向けた動きが各地にみられる昨今、公共図書館を中核にしたまちづくりを考える自治体が増え、さらに指定管理者制度の導入や公共図書館の新設・改修案件は増加する傾向にあります。

TRCは図書館運営業務と子育て支援サービスをワンストップで提供するため明日香と共に次のことを提案し、実現に向けて取り組みます。

- 図書館に指定管理者制度を導入・検討している自治体へ
→ 保育サービスの提案
- 新たに図書館づくりを検討している自治体へ
→ 子育て支援サービスの提案



PFIによる新設 おおぶ文化交流の杜図書館オープン!



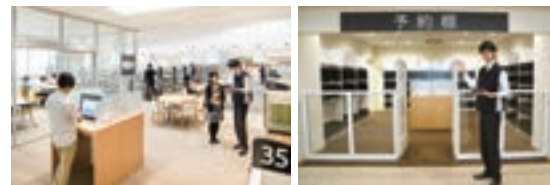
愛知県大府市に7月1日、図書館を核とした市民交流のための複合施設「おおぶ文化交流の杜」がオープンしました。図書館ゾーンは見通しの良いワンフロア(3,650m²)で、利用されるお客様に便利で、運営側にも効率の良いつくりになっています。

館内中央を通るライブラリーストリートには、一般図書や特集展示のほか、ICTコーナー、郷土・参考資料コーナーがあります。予約した本は予約棚でご自身で受け取ることができ、また「自動貸出機」(大人向け：4台/子ども向け：2台/予約棚

内に1台)を用いてご自身で簡単に貸出処理を行うことができます。この予約棚の導入は愛知県の図書館では初となります。

TRCが受託したPFIによる図書館としては7件目です。

※PFI(Private Finance Initiative)とは、公共施設等の建設、維持管理、運営等を民間の資金、経営能力及び技術的能力を活用して行う手法です。これにより、効率的かつ効果的に公共サービスを提供できます。



ジュンク堂書店・丸善 近鉄あべのハルカス店のご紹介

日本一の高さを誇る「あべのハルカス近鉄本店」ウイング館7・8階にジュンク堂書店が、5階に丸善(文具専門)が、昨年10月にオープンしました。とくに8階の児童書専門フロア“CHILD BOOK ISLAND”は日本最大級の広さ(490m²)で、お子様が自由に絵本を楽しんでいただけるスペースも設けています。幼児のうちから本に興味を持ってもらえるような雰囲気づくりに取り組み、おはなし会などのイベントや絵本原画の展示など、精力的に企画しています。

書店では、このような試みで児童の心をつかむことができれば、小学生、中学生、高校生、大学生へと成長する過程で、そして大人になっても、本に親しみ、ご来店いただけるのではないかと、との思いから、児童書売り場の充実を進めています。



SHOP DATA

- 住所：大阪府大阪市阿倍野区阿倍野筋1-1-43
あべのハルカス近鉄本店ウイング館 5階(丸善) 7・8階(ジュンク堂書店)
- 営業時間：午前10時～午後8時 ●取扱商品：文具、雑貨(丸善) 和書(ジュンク堂書店)

(株)ビッグウィルのご紹介

近鉄あべのハルカス店を含め、8月末現在11店舗を運営している株式会社ビッグウィルが当期から弊社グループの連結対象となります。同社は近鉄沿線を中心に、MARUZEN、ジュンク堂書店のほか、近鉄ブックセンター、BOOK RANKINGなどの書店を運営しています。

