



■会社の概況

商号 丸善CHIホールディングス株式会社
(Maruzen CHI Holdings Co., Ltd.)
本社 〒162-0846 東京都新宿区市谷左内町31番地2
代表番号 03-5225-8787
URL <http://www.maruzen-chi.co.jp>
設立 2010(平成22)年2月1日
資本金 30億円
事業内容 書籍及び雑誌等の販売、学術情報その他情報提供サービス業、並びに図書館運営受託業務及び図書館等の教育施設の運営代行、建築工事の設計・監理及び請負業、図書、雑誌の出版業等の事業を営む会社の株式を保有することによる当該会社の事業活動の管理 他

■グループ会社

- 丸善株式会社
〒105-0022 東京都港区海岸1-9-18
- 株式会社図書館流通センター
〒112-8632 東京都文京区大塚3-4-7
- 株式会社ジュンク堂書店
〒650-0021 兵庫県神戸市中央区三宮町1-6-18
- 丸善書店株式会社
〒160-0008 東京都新宿区三栄町29
- 株式会社雄松堂書店
〒160-0002 東京都新宿区坂町27
- 丸善出版株式会社
〒101-0051 東京都千代田区神田神保町2-17 神田神保町ビル6階
- 株式会社hontoブックサービス
〒141-8001 東京都品川区西五反田3-5-20 DNP五反田ビル11階



この中間報告書は、FSC®
認証紙と、環境にやさしい
植物油インキを使用して
印刷しております。

■役員

代表取締役会長 西村 達也
代表取締役社長 小城 武彦
取締役 小澤 嘉謹
取締役 松尾 英介
取締役 新田 満夫
取締役 山崎富士雄
取締役 工藤 恭孝
取締役 坂本 昭
取締役 中川 清貴
取締役 橋本 博文
常勤監査役(社外) 栗林 忠道
監査役(社外) 古谷 滋海
監査役(社外) 峯村 隆二
監査役(社外) 大胡 誠

ホームページのご紹介

当社のWebサイトでは、投資家の皆様向けの情報をはじめ、事業内容や最新のニュースなど、さまざまな情報を公開しています。



<http://www.maruzen-chi.co.jp>

知

BUSINESS REPORT

株主・投資家の皆さまへ

第3期(第2四半期累計) 2012.2.1 - 2012.7.31

丸善CHIホールディングス株式会社

◆売上高 ……………	92,108 百万円 (前年同期比 100.4%)	◆営業利益 ……………	1,168 百万円 (前年同期比 191.1%)
◆経常利益 ……………	1,206 百万円 (前年同期比 251.3%)	◆四半期純利益 ……………	971 百万円 (前年同期比 ー)

※上記数値には、「消去又は全社」を含んでおります。

売上高構成比

文教市場販売事業 40.4%

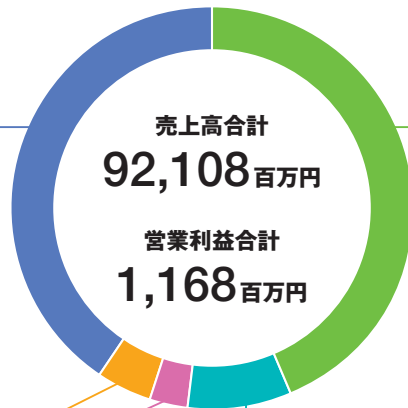
売上高 37,216百万円(前年同期比 98.1%)
営業利益 1,806百万円(前年同期比 143.0%)

- 大学市場では、研究者向けデータベース商品の販売や設備関連事業は順調な業績でしたが、新刊書籍販売で苦戦が続きました。
- 公共図書館向け書籍販売(TRC)では、前年度の交付金が当期は終了したことに伴い、若干の減収となりました。

その他事業 4.5%

売上高 4,168百万円(前年同期比 158.6%)
営業利益 190百万円(前年同期比 64.4%)

- 当期からグローバルソリューションサービス㈱が加わったことから、大幅な増収となりました。
- 一方で、前期特需や交付金終了に伴う売上減少から、減益となりました。



出版事業 2.9%

売上高 2,655百万円(前年同期比 110.9%)
営業利益 232百万円(前年同期比 78.2%)

- 149点の新刊を発行し、とくに専門書(丸善出版)は好調に推移し、増収となりました。
- 一方、一般書で既刊本売上が前年同期を下回り、減益となりました。

店舗・ネット販売事業 43.9%

売上高 40,464百万円(前年同期比 96.6%)
営業利益 △193百万円(前年同期比 ー%)

- 厳しい書店市場環境や新宿店退店などの影響は、新規店舗の売上上でカバーしたものの、ネット書店事業の事業譲渡などによる影響から減収となりました。
- 書店部門では効率的な店舗運営に努めましたが、当セグメントで前期特需のあったことなどから、全体の減収分をカバーするまでには至らず、減益となりました。

図書館サポート事業 8.3%

売上高 7,602百万円(前年同期比 111.3%)
営業利益 434百万円(前年同期比 107.1%)

- 公共・大学とも図書館受託館数は順調に推移し、増収増益となりました。
- 受託館数では、前年同期末より76館増え、当第2四半期末では744館となりました。

平素より格別のご高配を賜り、厚く御礼申し上げます。
平成22年2月の設立から、今年で3年目をむかえる弊社グループは、「知の生成と流通に革新をもたらす企業集団」として、主要事業会社7社を中心に、我が国最大の書籍販売ネットワークを擁しております。

当第2四半期累計業績につきましては、別掲のとおり、売上につきましては、効率性の低い店舗の閉店を進めたことや、前期に特需のあったことから、前年同期比微増にとどまりました。一方、利益面では、前期から取り組んでまいりました経費削減の効果や、図書館業務受託部門が順調に成長を継続していることなどから、営業利益は増益となるとともに、特別利益の計上もあったことから、四半期純利益は前年同期に比べ大幅な増益となりました。

書籍販売市場は、引き続き厳しい市場環境が続いておりますが、本年6月20日より、弊社グループの「ジュンク堂書店」、「丸善」の主要店舗と、(株)トゥ・ディファクトが運営する電子書籍販売サイト「honto(ホント)」とのハイブリッド型サービス連携が、いよいよスタートいたしました。サービスの詳細につきましては、別掲の「TOPICS」にてご紹介させていただきますが、このような、リアル書店とネット書店、そして紙の本と電子書籍を本格的に融合させたハイブリッド型書店サービスは、業界でこれまで例はなく、多くの読者の皆さまに、新たな本との出会いや楽しみ方をご提供するものです。

このように、弊社グループは書籍を中心とした知の生成と流通における革新的な仕組みを、書店、図書館、大学などにおいて、それぞれのお客さまや読者に対してご提供することで、我が国の発展に貢献してまいりたい所存です。

株主・投資家の皆さまにおかれましては、引き続きご指導とご鞭撻を賜りたく、お願い申し上げます。



丸善CHIホールディングス株式会社
代表取締役社長

小城 武彦

日本初の 本格的ハイブリッド型書店サービス **honto** が誕生！

【リアル書店&ネット書店】×【紙の本&電子書籍】 ハイブリッドで読書の世界がさらに広がります。

弊社では、グループのオンライン書店「ビーケーワン (bk1)」を、弊社も一部出資する(株)トゥ・ディファクトに事業譲渡し、同社は運営する電子書籍販売サイトとbk1を統合し、本年5月、紙の本も電子書籍も販売するサイト「honto (ホント)」をオープンしました。そして、いよいよ本年6月20日より、弊社の運営する書店と「honto」との間で、ハイブリッド型書店サービスがスタートしました。

ハイブリッド型書店サービスとは、リアル書店でもネット書

店でも、紙の本も電子書籍のお買い上げも、1度の会員登録でポイントなど共通のサービスが受けられるもので、弊社と(株)トゥ・ディファクトが連携して、日本で初めてご提供するものです。

(株)トゥ・ディファクトには弊社の親会社である大日本印刷(株)と(株)エヌ・ティ・ティ・ドコモ、および弊社が出資しています。)



「hontoポイントカード」券面

共通ポイント、電子本棚… ハイブリッドなサービスはこれからもさらに充実！

ハイブリッド型書店サービスは、「honto」が発行する「hontoポイントカード」に会員登録いただくことで、「honto」サイトでのお買い上げに付与されるポイントが、サービス連携を行う弊社書店で本をお買い上げいただいた際にも付与されます。また、会員向け電子本棚（「マイ本棚」）では、弊社書店やネット書店でお買い上げいただいた紙の書籍、電子書籍がひとつの本棚で管理できます。その他、弊社書店のさまざまな情報を「honto」サイトでご提供しています。

このサービス連携は、本年9月末現在、弊社の「ジュンク堂書店」「丸善」の主要28店舗、および文教堂書店6店舗で実施しています。

(サービスご利用可能店舗や会員登録の方法など、詳細については、<http://honto.jp/>でご確認ください。)



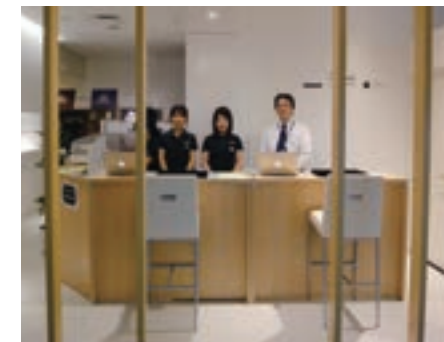
ハイブリッド型電子本棚「マイ本棚」

グローバルソリューションサービス(株)のご紹介

グローバルソリューションサービス(株) (以下GSS) が当期から弊社グループの連結決算対象となります。GSSは個人・法人問わず、パソコンの導入、運用・メンテナンス、ネットワーク構築、ヘルプデスク、データ復旧などパソコンのトータルサポートサービスを提供しています。また、Apple正規サービスプロバイダとして、iPhone、iPod、iPad、Macの修理も行っています。

全国に約20店舗ある「クイックガレージ」は、お客様の目の前でトラブルを診断・解決する対面修理サービスのお店です。弊社書店では、丸善丸の内本店4F (東京駅前丸の内店) やジュンク堂書店大宮ロフト店7F (大宮店)、MARUZEN&ジュンク堂書店梅田店1F (梅田店)、ジュンク堂書店三宮店4F (神戸三宮店) に出店しています。

●GSSホームページURL: <http://www.gssltd.co.jp/>



クイックガレージ 東京駅前丸の内店

NEW OPEN

丸善 名古屋栄店 新装オープン！

丸善 名古屋栄店は明治7 (1874) 年の丸善創業初期に開業し、丸善名古屋ビルにおいては昭和40 (1965) 年から半世紀近くにわたって営業してきました。ビルの老朽化により、本年6月24日をもって一旦営業を終了しましたが、近隣の老舗百貨店「丸栄」内へと移転し、9月27日にオープンしました。

オープンしたお店の売り場面積は800坪、これまでの栄店より大きくなりました。専門書の更なる充実に加え、「丸栄」にご来店のお客様にも広くご利用いただけるよう、一般書も充実させていきます。ご期待の商品のある、品揃えの充実した店舗を目指します。



DATA

住 所：名古屋市中区栄三丁目3番1号
丸栄6・7F
営業時間：午前10時～午後7時
取扱商品：書籍・文具・雑貨

連結財務データ

■ 財政状態 (単位: 百万円)

	当第2四半期末 (2012年7月31日現在)	前期末 (2012年1月31日現在)
総資産	124,370	125,555
● 流動資産	87,504	87,501
● 固定資産	36,856	38,042
(有形固定資産)	19,526	20,036
(無形固定資産)	4,420	4,821
(投資その他の資産)	12,909	13,184
● 繰延資産	9	11
負債	92,483	94,729
● 流動負債	65,868	66,980
● 固定負債	26,614	27,749
純資産	31,887	30,825
● 株主資本	32,221	31,269
● 評価・換算差額等	△1,264	△1,230
● 少数株主持分	929	786

■ 損益の状況 (単位: 百万円)

	当第2四半期(累計) (2012年2月1日から 2012年7月31日まで)	前第2四半期(累計) (2011年2月1日から 2011年7月31日まで)
● 売上高	92,108	91,711
● 営業利益	1,168	611
● 経常利益	1,206	480
● 四半期純利益又は四半期純損失(△)	971	△328

■ キャッシュ・フローの状況 (単位: 百万円)

	当第2四半期(累計) (2012年2月1日から 2012年7月31日まで)	前第2四半期(累計) (2011年2月1日から 2011年7月31日まで)
● 営業活動によるキャッシュ・フロー	5,739	2,220
● 投資活動によるキャッシュ・フロー	△781	△1,862
● 財務活動によるキャッシュ・フロー	△2,486	△2,153
● 現金及び現金同等物の増減額	2,472	△1,795
● 現金及び現金同等物の期首残高	14,152	15,750
● 新規連結に伴う現金及び現金同等物の増加額	31	2,004
● 現金及び現金同等物の四半期末残高	16,655	15,959

グループ一覧

当社グループは、日本の知の発展のために、紙や電子の垣根を越えて、あらゆる利用者が「必要なときに、必要な形態で」知を得ることのできる快適なプラットフォームを提供すべく準備を進めています。



株式情報 (2012年7月31日現在)

■ 株式の状況

発行可能株式総数	240,000,000 株
発行済株式の総数	92,554,085 株
株 主 数	10,822 名

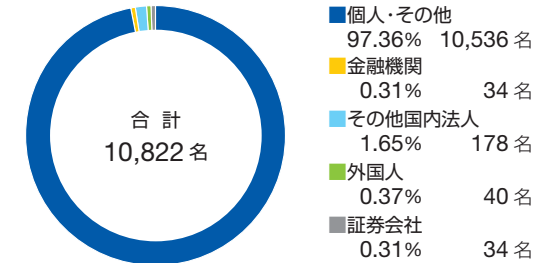
■ 大株主一覧

株主名	持株数(株)	出資比率(%)
大日本印刷株式会社	49,028,336	52.97
工藤 恭孝	6,783,810	7.32
株式会社講談社	4,028,000	4.35
株式会社トーハン	3,694,406	3.99
丸善CHIホールディングス従業員持株会	2,925,585	3.16
有限会社宝生堂	2,896,080	3.12
石井 昭	2,761,426	2.98
株式会社小学館	2,203,500	2.38
新田 満夫	1,950,900	2.10
川村 裕二	1,116,000	1.20

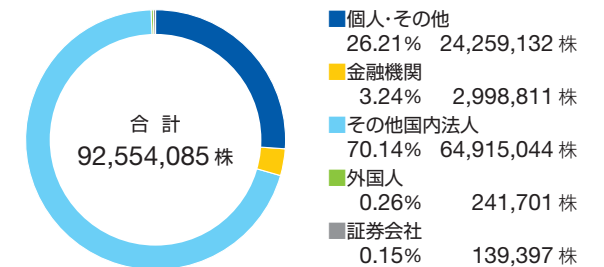
■ 株主メモ

事業年度	毎年2月1日から翌年1月31日まで
基準日	毎年1月31日
株主総会	毎年4月
1単元の株式数	100株
公告の方法	電子公告による公告 但し、事故その他やむを得ない事由によって電子公告による公告をすることができない場合は、日本経済新聞に掲載して行います。
<公告掲載URL>	http://www.maruzen-chi.co.jp/ir/notification/index.html
上 場	東京証券取引所市場第一部
証 券 コ ー ド	3159

■ 所有者別株主分布状況



■ 所有者別株式分布状況



※個人・その他には自己名義株式1,375株を含んでおります。

株式事務の取扱場所

株主名簿管理人 及び特別口座管理機関	東京都千代田区丸の内1-4-1 三井住友信託銀行株式会社
株主名簿管理人 同事務取扱場所	〒168-0063 東京都杉並区和泉2-8-4
[郵便物送付先]	三井住友信託銀行株式会社証券代行部
[電話照会先]	電話フリーダイヤル0120-782-031
同 取 次 窓 口	三井住友信託銀行株式会社全国各支店

住所変更、単元未満株式の買取等のお申出先について

株主さまの口座のある証券会社にお申出ください。
なお、証券会社に口座がないため特別口座が開設されました株主さまは、特別口座管理機関である三井住友信託銀行株式会社にお申出ください。